

la **NATURA**
è già in **CITTÀ**

CITTADINI CON LE ALI:

Gli uccelli (e non solo) delle nostre città



CITTADINI CON LE ALI:

Gli uccelli (e non solo) delle nostre città



la **NATURA**
è già in **CITTÀ**

Perche?
☹ ☹ ☹

Quanti?
[] []

Un mondo pericoloso
🚗 🚗 🚗 🚗 🚗

Convivenze difficili?
○ ○

Chi e Dove?
👤 🏠

E noi?
■ ■ ■ ■ ■



Perche?



Biodiversità urbana

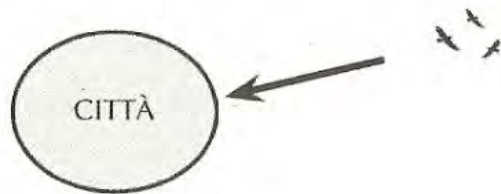


Ecosistema urbano

INURBAMENTO

ATTIVO

PASSIVO



Pro e contro?

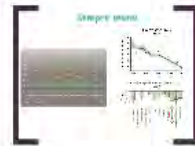
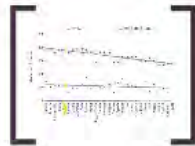
- Temperature più alte rispetto alle zone circostanti
- Abbondanza di cibo (soprattutto per le specie generaliste)
- Prolungamento delle ore di luce (illuminazione artificiale)
- Minor presenza di predatori

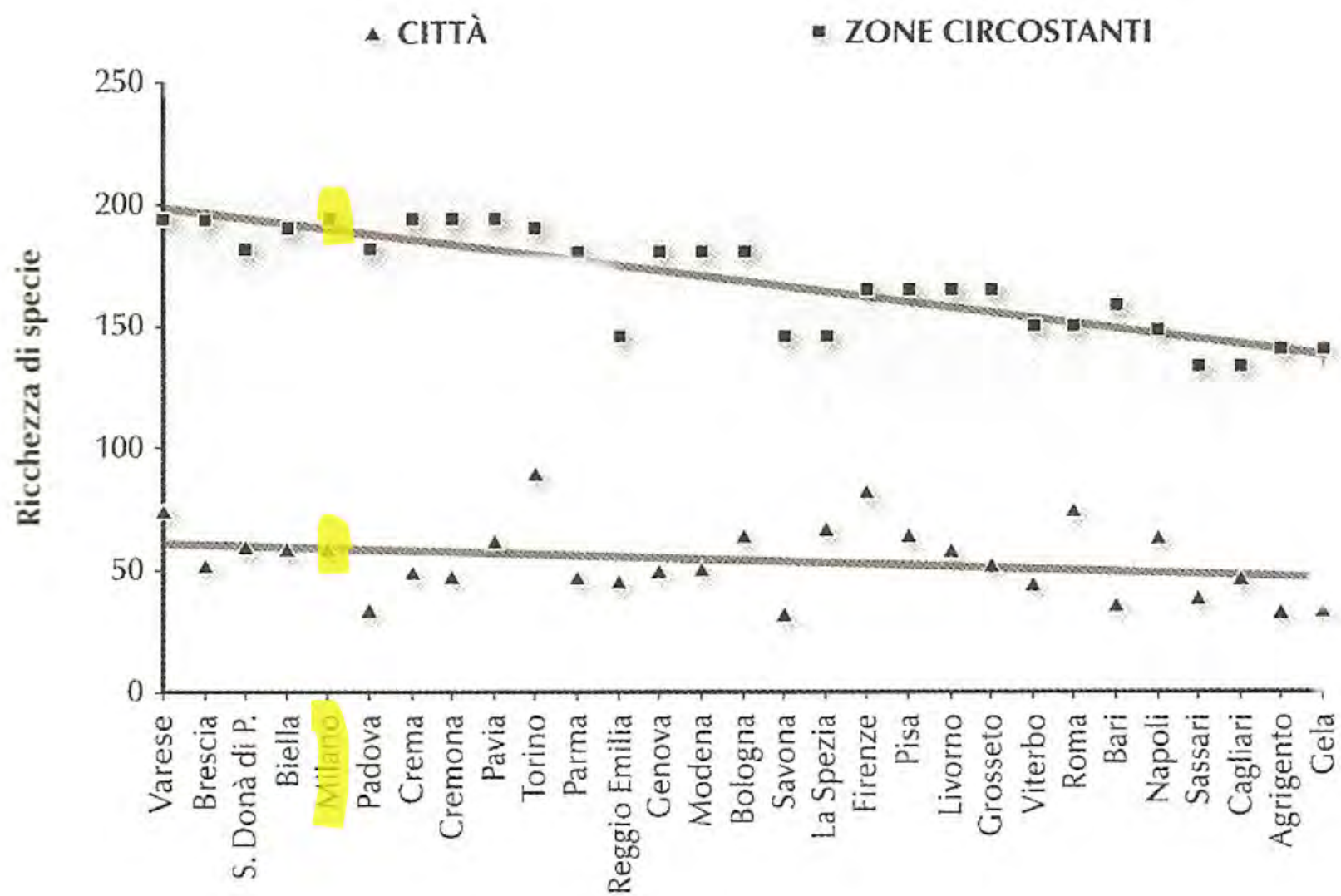


- Habitat frammentato e alterato
- Specie esotiche
- Vetri e altri elementi pericolosi
- Traffico stradale
- Rumore
- Inquinamento

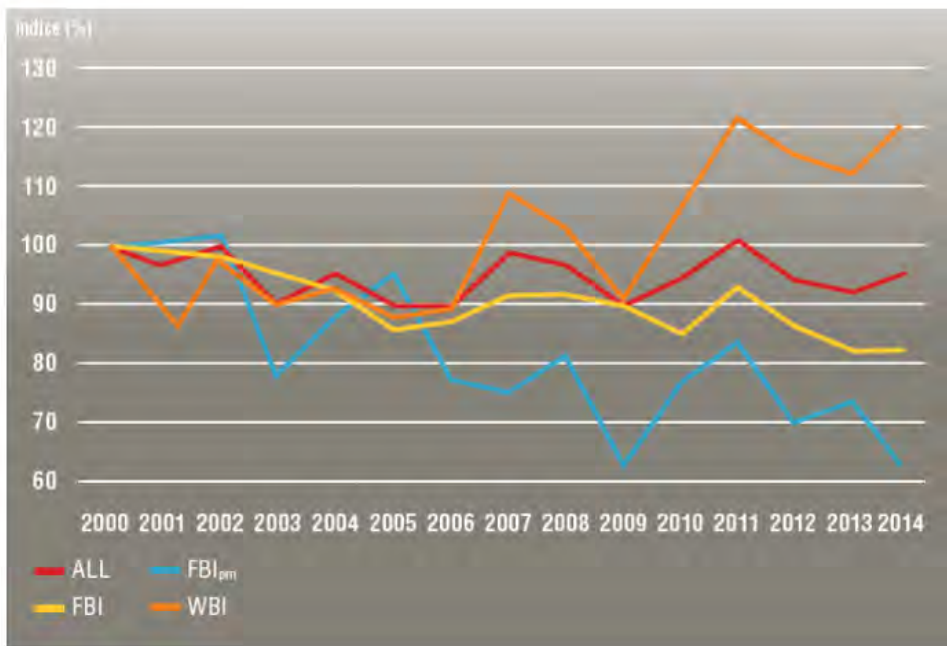


Quanti?

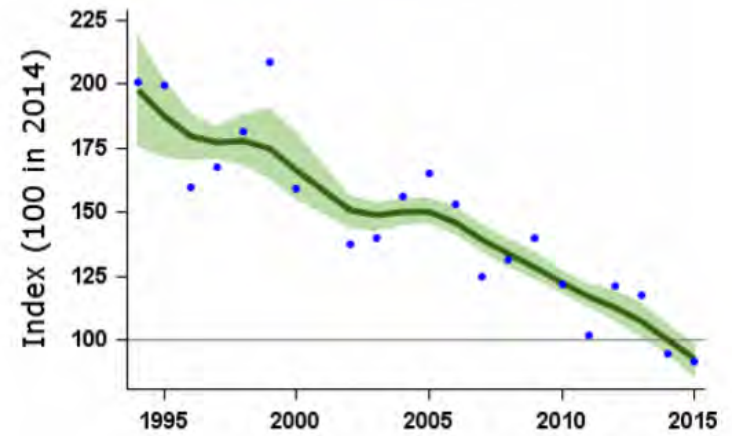




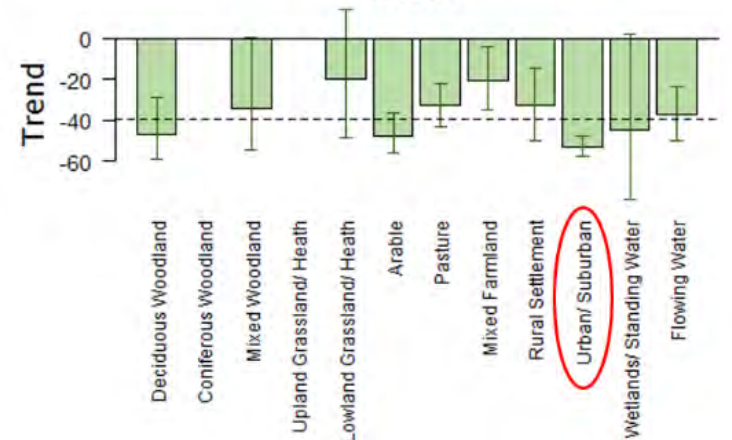
Sempre meno



BBS UK 1994-2015
Swift



Habitat-specific trend 1995 - 2011
Swift



Chi si adatta meglio?

- Operai generabili
- Impiegati a tempo pieno
- Impiegati a tempo parziale
- Impiegati a tempo pieno
- Impiegati a tempo pieno



Incontri ravvicinati del terzo tipo



Chi e

Dove?



Chi si adatta meglio?

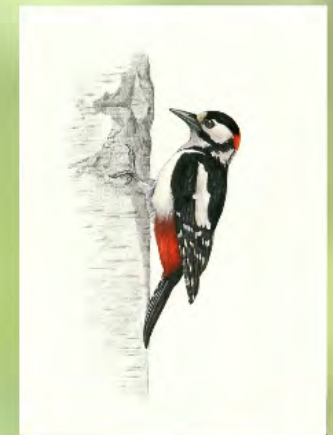
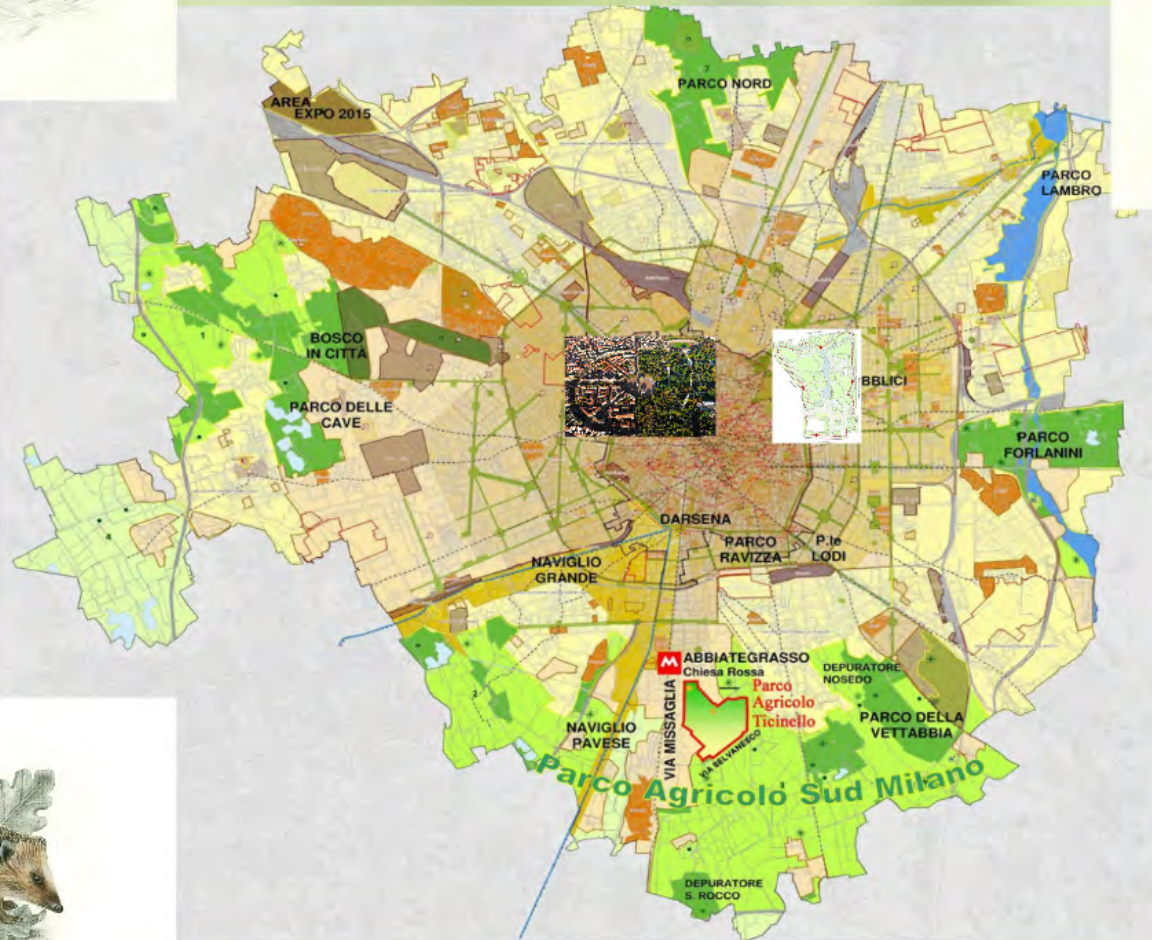
Specie generaliste

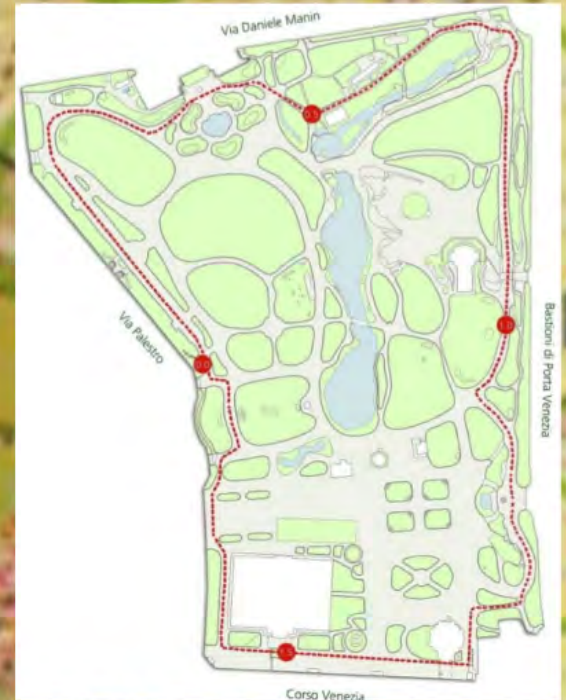
- Maggiore spettro trofico
- Minore selettività del sito di nidificazione
- Maggior resistenza ai cambiamenti
- Maggior resistenza al disturbo
- Maggior plasticità nel comportamento





Parchi e Giardini





Monumenti e chiese



Alberi e terrazzi



Cases e palazzi

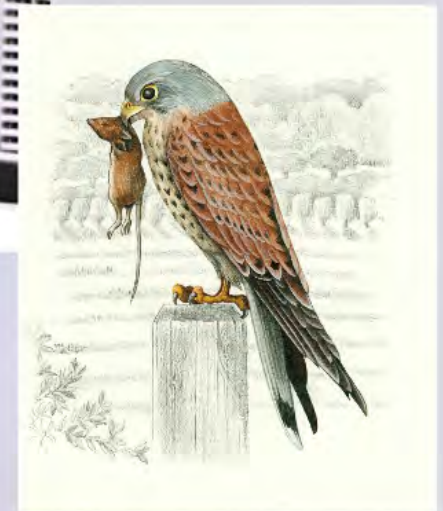
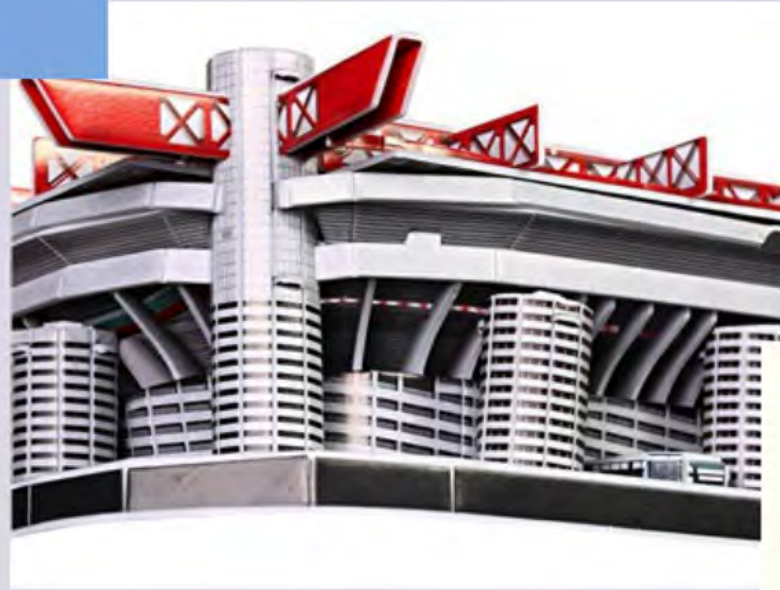




Cascine



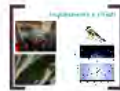
Dove meno te lo
aspetti!



Incontri ravvicinati del terzo tipo



Un mondo pericoloso



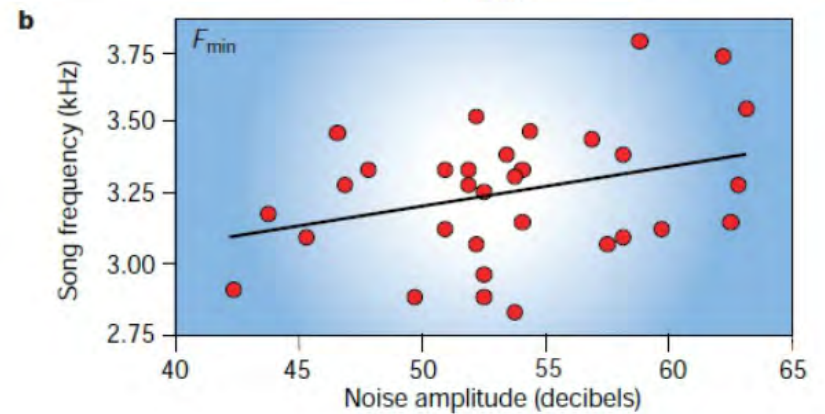
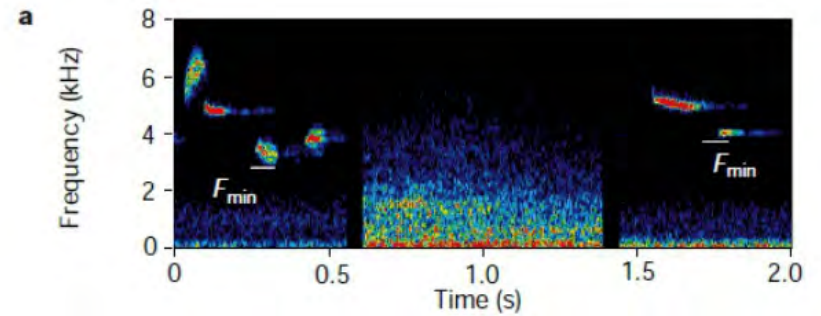
Gestione del verde



Riflessi e trasparenze



Inquinamento e rifiuti



Inquinamento luminoso







Convivenze difficili?



I Liberti



I signori Malaussène



Comportamenti anomali



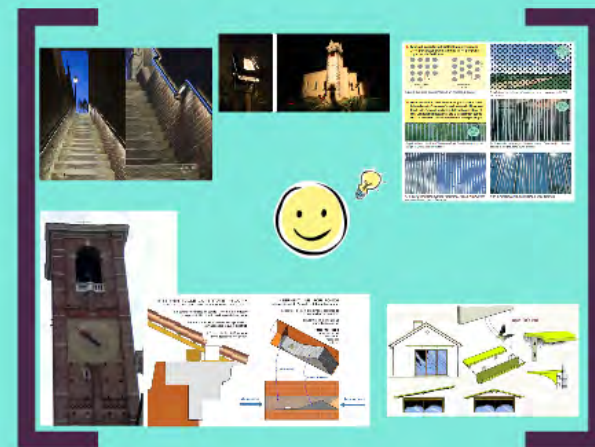
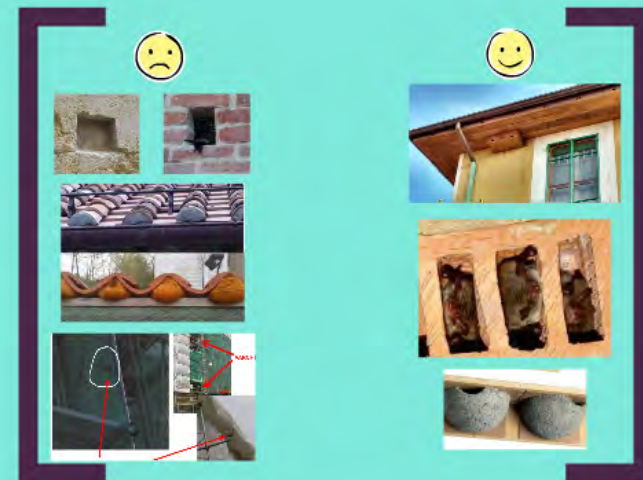
In gruppo

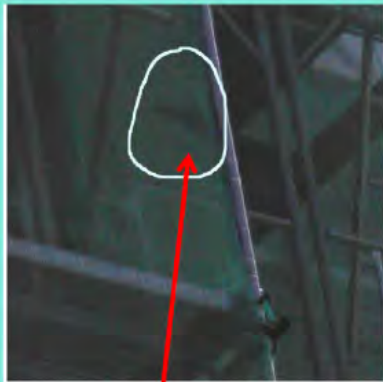


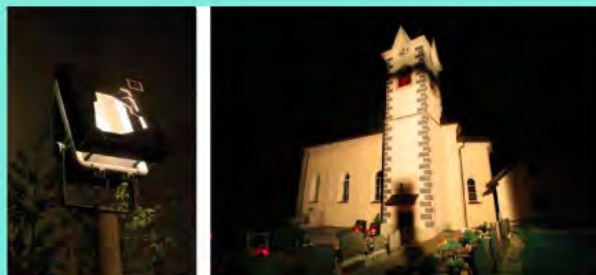
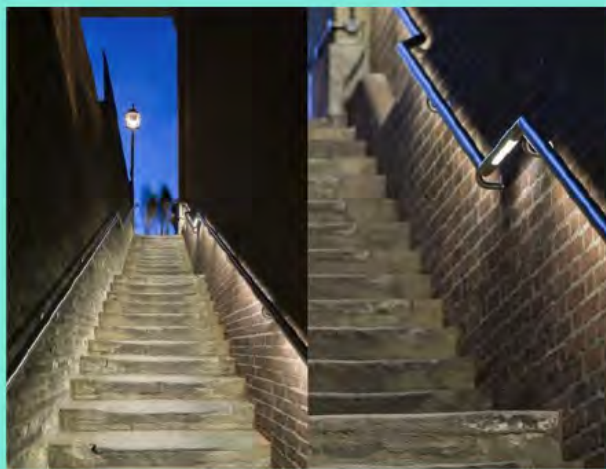
E noi?



Edifici bird friendly







> **Grado di copertura di reticoli a punti:** almeno 25 % per piccoli punti, almeno 15 % per punti a partire da 6-30 mm.

Calcolo del tasso di copertura di un reticolo di punti.

Modello di un reticolo di punti con una copertura del 27 %, di 7,5 mm.

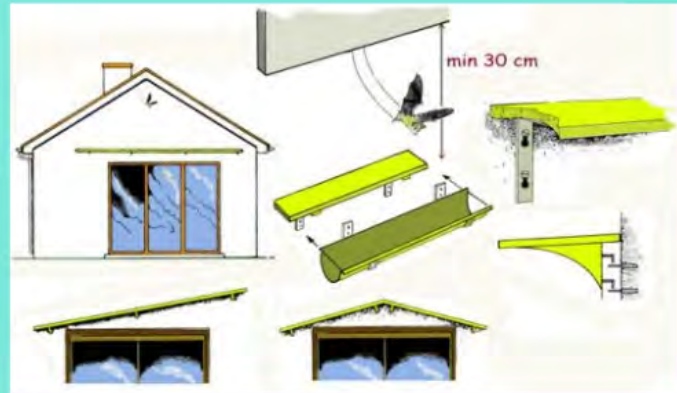
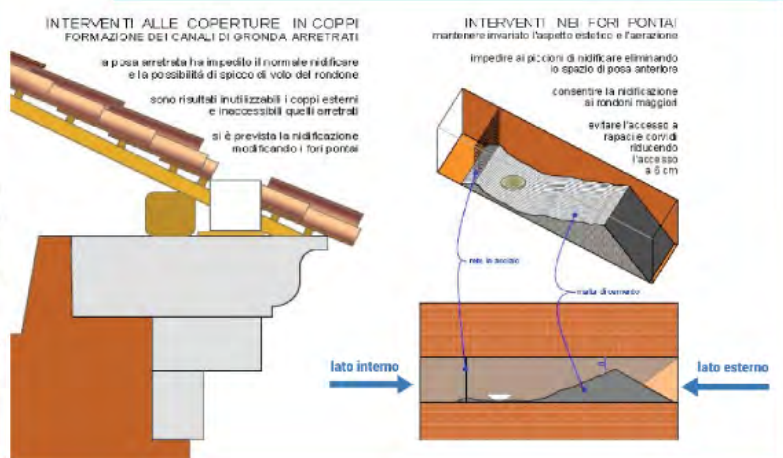
> **Linee orizzontali:** min. 3 mm di larghezza con 3 cm di intervallo, min. 5 mm con 5 cm di intervallo. **Linee verticali:** min. 5 mm di larghezza, intervallo massimo 10 cm; Condizioni necessarie: che ci sia un buon contrasto con lo sfondo, altrimenti servono linee più larghe.

Applicazione classica di linee verticali: barriere antirumore lungo le vie di comunicazione.

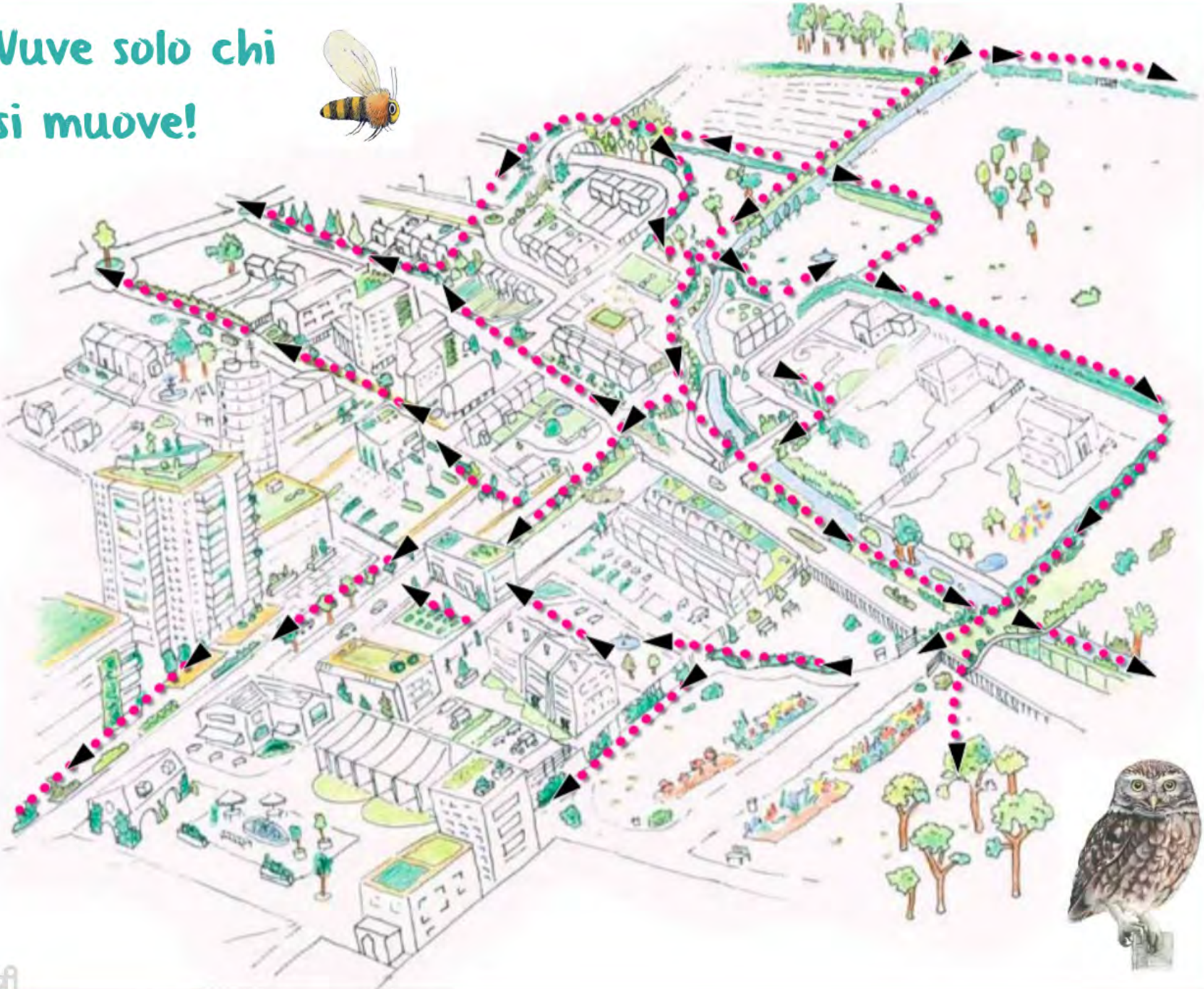
Le linee offrono una protezione sicura. Questo tipo di marcatura si staglia bene sullo sfondo.

Ci si può permettere qualche variazione. Piccole interruzioni appesantiscono meno la trama.

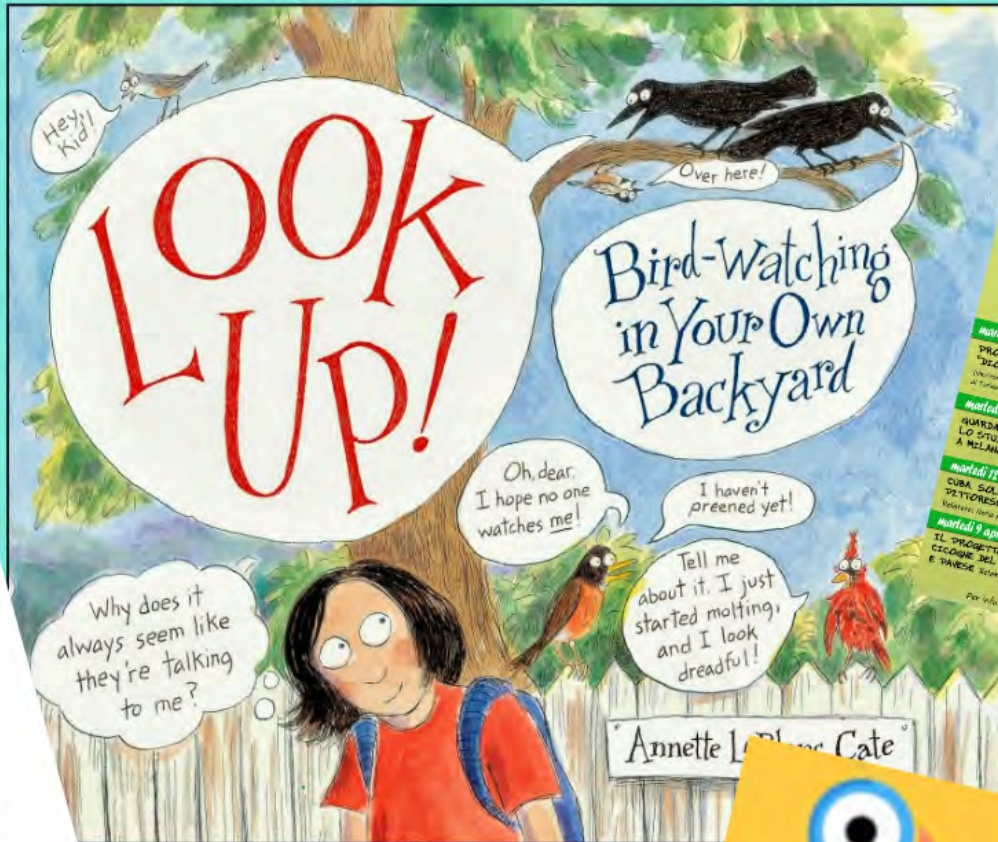
Non è indispensabile mantenere le linee parallele.



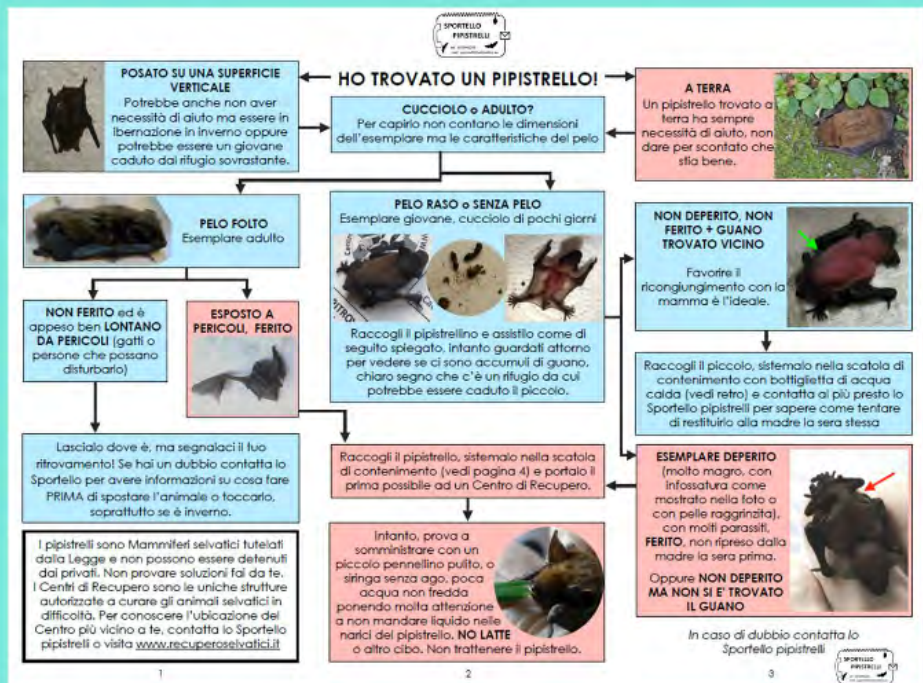
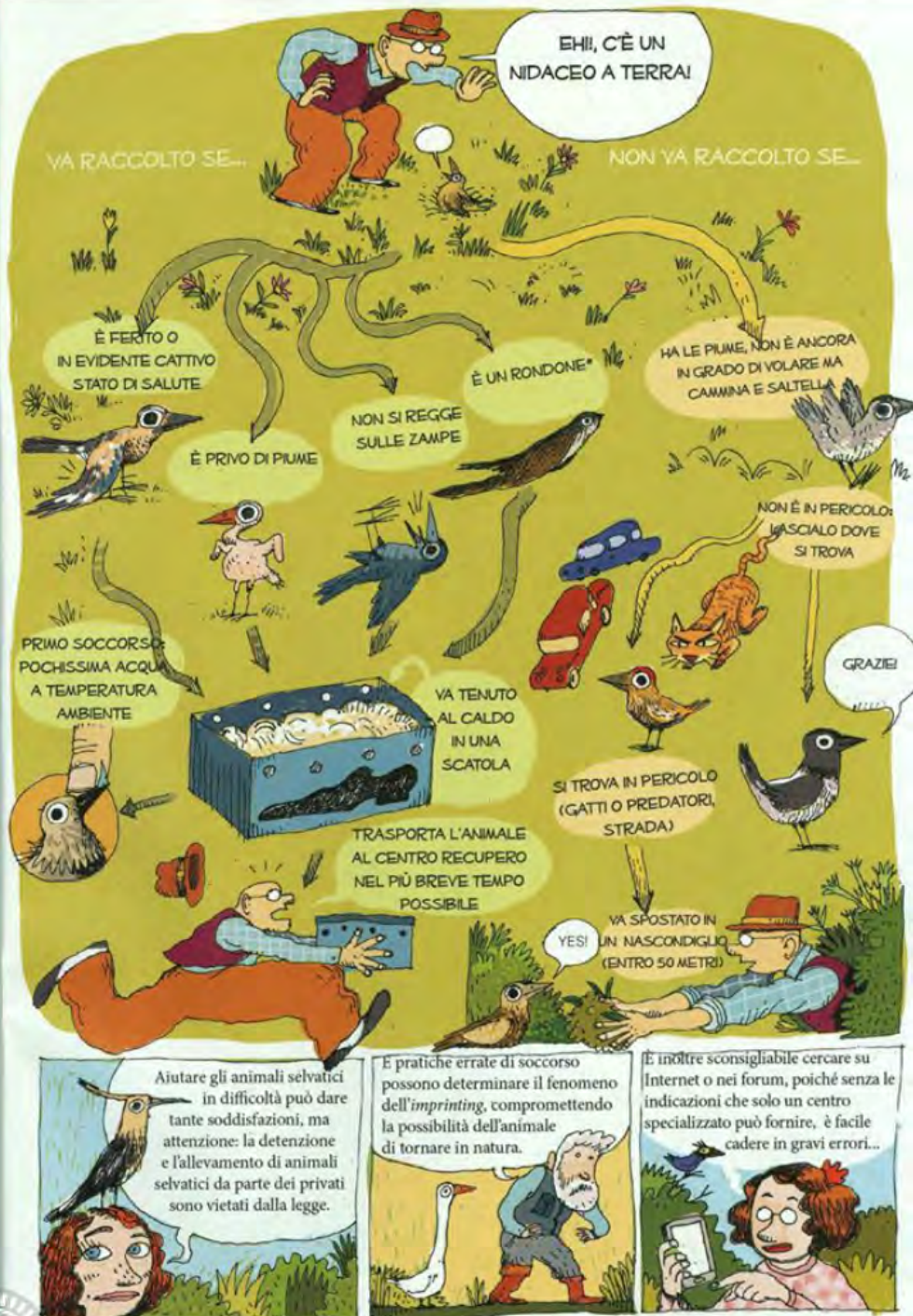
Vuove solo chi
si muove!



Guarda, conta, racconta!



Guarda chi ho trovato!





Wildlife Gardening



la **NATURA**
è già in **CITTÀ**



Grazie!

VISITATE: www.lipumilano.it

Disegni di: Sabrina Luoni e Mariaelena Ferrari.

