

PAYSAGE

PAYSAGE
TOPSCAPE

CITY BRAND & TOURISM LANDSCAPE



22.06.2018



CITY BRAND & TOURISM LANDSCAPE



LA TRIENNALE DI MILANO

SEDE: Triennale di Milano - Salone d'Onore e Teatro Agora - Viale Alemagna, 6, Milano



CNA
PPC

CONSIGLIO NAZIONALE
DEGLI ARCHITETTI
PIANIFICATORI
PAESAGGISTI
E CONSERVATORI



LA TRIENNALE DI MILANO



PAYSAGE
TOPSCAPE

CITY_BRAND&TOURISM LANDSCAPE

Promosso e organizzato da



**CNA
PPC** | CONSIGLIO NAZIONALE
DEGLI ARCHITETTI
PIANIFICATORI
PAESAGGISTI
E CONSERVATORI



LA TRIENNALE DI MILANO



PAYSAGE

PAYSAGE

TOPSCAPE

Organizzato dal Consiglio Nazionale degli Architetti Pianificatori Paesaggisti e Conservatori e da PAYSAGE - Promozione per l'architettura del paesaggio, City_Brand&Tourism Landscape torna nel 2018 ampliando la panoramica dei temi che saranno affrontati nelle diverse sezioni del Simposio, City Landscape, Brand Landscape, Tourism Landscape, City Play & Sport Landscape, sottolineando ancora una volta che il paesaggio svolge oggi importanti funzioni di interesse generale, sul piano culturale, ecologico, ambientale e sociale, costituisce una risorsa favorevole all'attività economica, ed è inoltre un elemento importante

della qualità della vita delle popolazioni, nelle aree urbane e nelle campagne, nei territori degradati come in quelli di grande qualità. In questo contesto il progetto del paesaggio a tutte le scale rappresenta l'innescò virtuoso di un processo trasformativo che, nel rispetto della biodiversità e dell'identità dei luoghi, offre alla società contemporanea un formidabile motore di sviluppo.

CITY_BRAND&TOURISM LANDSCAPE AWARD
Durante la giornata, la giuria valuterà i progetti candidati al concorso, selezionando i vincitori per ogni categoria.

Con il patrocinio di



MINISTERO DELL'AMBIENTE
E DELLA TUTELA DEL TERRITORIO E DEL MARE



Città
metropolitana
di Milano

PATROCINIO



Comune di
Milano

Concessione in corso



Ministero
dei beni e delle
attività culturali
e del turismo



Ministero delle
politiche agricole
alimentari e forestali

Con il patrocinio di



CONSULTA
REGIONALE E L'ORDINE
DEGLI ARCHITETTI
PIANIFICATORI
PAESAGGISTI
E CONSERVATORI



ORDINE DEGLI ARCHITETTI,
PIANIFICATORI, PAESAGGISTI E CONSERVATORI
DELLA PROVINCIA DI MILANO



CONSIGLIO NAZIONALE
DEGLI INGEGNERI



ORDINE DEGLI INGEGNERI
DELLA PROVINCIA DI MILANO



CONSIGLIO
DELL'ORDINE NAZIONALE
DEI DOTTORI AGRONOMI
E DEI DOTTORI FORESTALI



FEDERAZIONE REGIONALE
ORDINI DOTTORI AGRONOMI
E DOTTORI FORESTALI
DELLA LOMBARDIA



ARCHINGEO
associazione di
professionisti tecnici
carata tenenza

ORDINE DEI DOTTORI AGRONOMI
E DEI DOTTORI FORESTALI DI MILANO
PROVINCE DI MILANO, LODI, MONZA E BRIANZA, PAVIA



Collegio Nazionale
Agronomi ed Agronomi Laureati



FEDERAZIONE REGIONALE
ORDINI DOTTORI AGRONOMI
E DOTTORI FORESTALI
DELLA LOMBARDIA



Collegio degli Agronomi e degli
Agronomi Laureati di Milano, Lodiana e Brianza



Consiglio Nazionale
Geometri e Geometri Laureati



COLLEGIO GEOMETRI
E GEOMETRI LAUREATI
DELLA PROVINCIA
DI MILANO



Ministero della Giustizia
COLLEGIO NAZIONALE
PERITI AGRARI E PERITI AGRARI LAUREATI



collegio dei
periti agrari
e periti agrari laureati
della provincia di Milano

Con il patrocinio di



Penn
UNIVERSITY OF PENNSYLVANIA



1506
UNIVERSITÀ
DEGLI STUDI
DI URBINO
CARLO BO



UNIVERSITÀ DEGLI STUDI
DI GENOVA



ASSOVERDE
ASSOCIAZIONE ITALIANA COSTRUTTORI DEL VERDE



Barcelona
International
Landscape Biennial



IFLA
INTERNATIONAL FEDERATION
OF LANDSCAPE ARCHITECTS



CSLA AACP
Canadian Society of Landscape Architects
Association des architectes paysagistes du Canada



AAPM
المجموعة المغربية للمهندسين المنظرين
Association des Architectes Paysagistes du Maroc



ANCE | LOMBARDIA



PIANTE
& FIORI
d'ITALIA



ASSOCIAZIONE
NAZIONALE VIVAISTI
ESPORTATORI



Fondazione Minoprio



ASSIMP
Associazione di lavoro di architettura, urbanistica, paesaggio, ambiente, energia, ingegneria, ingegneria ambientale



Confagricoltura
Coltiviamo Capolavori



STEP
Italia



IVPE
Associazione Italiana Verde Pensile



DISTRETTO 3



ASSOCIAZIONE
ITALIANA
PER LA
INGEGNERIA
NATURALISTICA



INU
Istituto Nazionale
di Urbanistica



FLA
FEDERLEGNOARREDO
Gruppo Arredo Urbano



Associazione
Vivaisti
Italiani

Concessione in corso



Associazione Nazionale Comuni Italiani



AIDIA
Associazione Italiana Donne
Ingegneri e Architetti



ANCI
ASSOCIAZIONE NAZIONALE
COMUNI ITALIANI



UNITEL
Unione Nazionale Italiana dei Tecnici degli Enti Locali

Con il patrocinio richiesto di



ROMA-TRE
UNIVERSITÀ DEGLI STUDI



I
U
A
V
Università Iuav
di Venezia



UNIVERSITÀ
CA' FOSCARI
DI VENEZIA



POLITECNICO
MILANO 1863



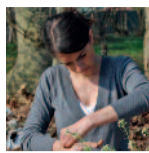
UNIVERSITÀ
DEGLI STUDI
FIRENZE



SAPIENZA
UNIVERSITÀ DI ROMA

CITY_BRAND&TOURISM LANDSCAPE AWARD

GIURIA



FEDERICA CRNJAR



GUIDO FERRARA



ALESSANDRO TOCCOLINI



SABRINA DIAMANTI



ANTONIO MAISTO



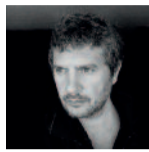
MARIA CRISTINA TREU



FRANCO PANZINI



MIRELLA DI GIOVINE



VALERIO MORABITO



GABRIELE PAOLINELLI



NOVELLA B. CAPPELLETTI



Presidente di Giuria ALESSANDRO MARATA

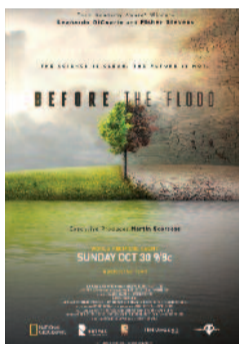


CITY_BRAND&TOURISM LANDSCAPE EXHIBITION

Il Teatro Agorà del Palazzo della Triennale ospiterà, durante i lavori della giuria, l'esposizione dei progetti presentati nell'ambito di CITY_BRAND&TOURISM LANDSCAPE AWARD

BY eternoivica

CITY_BRAND&TOURISM LANDSCAPE MOVIE



BEFORE THE FLOOD PUNTO DI NON RITORNO

REGIA FISHER STEVENS
SCENEGGIATURA MARK MONROE
PRODUTTORI LEONARDO DICAPRIO
FISHER STEVENS, TREVOR DAVIDOSKI, JENNIFER DAVISSON, BRETT RATNER, JAMES PACKER
PRODUTTORE ESECUTIVO MARTIN SCORSESE
DOCUMENTARIO IN LINGUA ITALIANA
STATI UNITI D'AMERICA 2017 - DURATA 96 MIN

Prodotto da Martin Scorsese e diretto da Fisher Stevens, "Before the Flood - Punto di non ritorno" nato da una felice intuizione di Leonardo DiCaprio nell'ambito del suo ruolo di Ambasciatore di Pace con delega al Clima per le Nazioni Unite, è il documentario prodotto agli inizi del 2017 con l'obiettivo di testimoniare le ragioni e le conseguenze dei cambiamenti climatici e indagarne possibili soluzioni, selezionato da PAYSAGE in collaborazione con la Fondazione Libero Bizzarri. Il documentario è il risultato di due anni di viaggio del protagonista DiCaprio attraverso cinque continenti, per toccare con mano i danni dei cambiamenti climatici all'interno degli ecosistemi più vulnerabili, spingendosi dalla Cina all'India, dal Kiribati a Sumatra fino all'Artico, due anni trascorsi a incontrare decine di scienziati e studiosi che, nei vari Paesi, hanno condotto studi sui cambiamenti climatici e politici che si stanno impegnando in prima linea per spingere all'azione i Governi di tutto il mondo. Il viaggio diventa così un percorso di speranza, con lo scopo di trovare soluzioni nel mare di notizie catastrofiche che si succedono e che hanno come causa i cambiamenti climatici. Nella convinzione che "ognuno è chiamato attraverso le sue scelte a partecipare a questa inversione di tendenza", il film rappresenta un manifesto divulgativo che, con il linguaggio cinematografico, rende in forma diretta esplicite responsabilità e possibili soluzioni. Nel cast: Leonardo DiCaprio • Barack Obama • Bill Clinton • John Kerry • Papa Francesco • Ban Ki-moon • Elon Musk • Alejandro González Iñárritu • Donald Trump

FONDAZIONE Libero Bizzarri
PER LA RICERCA SULLA COMUNICAZIONE E SULLE ARTI CINEMATOGRAFICHE

Il Premio "Libero Bizzarri" organizzato dalla Fondazione "Libero Bizzarri" si inserisce nell'ambito di una più ampia rassegna che ha lo scopo di promuovere e diffondere il cinema documentario, favorire il confronto tra esperienze diverse, proporsi come punto di incontro e spazio di approfondimento tra il cinema e le altre discipline. Nell'ambito della più ampia promozione, il Premio Libero Bizzarri viene presentato ogni anno al Palazzo della Triennale di Milano durante il Simposio Internazionale City_Brand&Tourism Landscape organizzato da PAYSAGE.

In collaborazione con

FONDAZIONE Libero Bizzarri
PER LA RICERCA SULLA COMUNICAZIONE E SULLE ARTI CINEMATOGRAFICHE



ENZO EUSEBI
Direttore Artistico
Premio LIBERO BIZZARRI



MARIA PIA SILLA
Presidente Fondazione
LIBERO BIZZARRI



NICOLA BORRELLI
Direttore Generale
per il Cinema - MiBACT



NOVELLA B. CAPPELLETTI
Presidente PAYSAGE
Direttore TOPSCAPE

IL FILM



LEONARDO DICAPRIO



MARTIN SCORSESE



1200 KM DI BIODIVERSITÀ CON L'INIZIATIVA "COSTRUISCI UN BOSCO" PAYSAGE E MIAMI SCARL: IN DONO UN BOSCO DI 350 ALBERI



Anche quest'anno City_Brand&Tourism Landscape in collaborazione con MIAMI la Società Consortile che cura la manutenzione del verde pubblico milanese, continua il progetto lanciato la scorsa edizione: sarà infatti un Bosco di oltre 350 esemplari a rappresentare i "1200 Km di biodiversità" che costituiscono la straordinaria ricchezza del nostro Paese. Al centro del progetto "l'albero", che con sempre maggior evidenza, sarà declinato attraverso il dono di un "bosco" con piante di farnia, quercia, rovere, cerro, carpino, acero, olmo e ontano, che i partecipanti riceveranno accompagnate da un decalogo virtuoso sul valore dell'albero.

CITY_BRAND&TOURISM LANDSCAPE WELCOME



10.30 - 10.40 COFFEE BREAK



13.00 - 14.00 MEDITERRANEAN EQUO LOCAL BIO LIGHT LUNCH

15.20 - 15.30 COFFEE BREAK

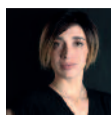
19.30 - 20.30 BOLLICINE IN TERRAZZA



09.00 PRESENTAZIONE/INTRODUCTION



Stefano Boeri
Presidente / President
Triennale di Milano



Lorenza Baroncelli
Responsabile Architettura, Rigenerazione urbana, Città /
Responsible for Architecture, Urban Regeneration, City
Triennale di Milano



Alessandro Marata
Architetto / Architect
**Consiglio Nazionale degli Architetti Pianificatori
Paesaggisti e Conservatori**



Novella B. Cappelletti
Presidente / President
**PAYSAGE Promozione e Sviluppo per l'Architettura
del Paesaggio**
Direttore Responsabile / Editor in chief TOPSCAPE



Ilaria Borletti Buitoni
Promotrice della Carta Nazionale del Paesaggio
del MiBACT



Pierfrancesco Maran
Assessore / Assessor
Urbanistica, Verde e Agricoltura - Comune di Milano



Paolo Mazzoleni
Presidente / President
**Ordine degli Architetti Pianificatori Paesaggisti
e Conservatori di Milano**



Giuseppe Croce
Presidente / President
**Ordine dei Dottori Agronomi e dei Dottori Forestali
di Milano**



Antonio Maisto
Presidente / President
Assoverde



Leonardo Capitano
Presidente / President
Anve



Stefano Maria Alfredo Marletta
Presidente / President **Collegio Agrotecnici e
Agrotecnici Laureati di Milano, Lodi, Monza Brianza**

CITY LANDSCAPE

9.50 - 10.30

MILANO - PARCO SEIMILANO CITTÀ GIARDINO

MOSCA - FORMER ITC, BALANCED CITY

MOSCA - GES-2 UNA FORESTA DI BETULLE

MILANO - MIND, MILANO INNOVATION DISTRICT -
PARCO DELLA SCIENZA DEL SAPERE E DELL'INNOVAZIONE



Michele Roveri
Architetto Senior / Senior Architect
MC A - Mario Cucinella Architects



Michel Desvigne
Architetto Paesaggista / Fondatore e Direttore
Landscape Architect / Founder and Director
MDP - Michel Desvigne Paysagiste



Francesco Mandruzzato
Responsabile Sezione Italia, Gestione Investimenti /
Head of PPP Italy, Investment Management
LENLEASE



Andreas Kipar
Architetto Paesaggista / Fondatore e Direttore
Landscape Architect / Founder and Director
LAND Srl

ITALIA

10.30 - 10.40 GREEN CONSTRUCTION

Cesare Peverelli

Titolare / Owner

Peverelli S.r.l. - Fino Mornasco (CO)



ITALIA

10.40 - 10.50 GREEN CONSTRUCTION

Jacopo Giulini

Titolare / Owner

PERLITE ITALIANA - Milano, Italia



ITALIA

11.00 - 11.10 IL VERDE PENSILE NELLA CITTÀ RESILIENTE

Maurizio Crasso

Direttore Commerciale

Harpo verdepensile - Trieste, Italia



ITALIA

11.10 - 11.25 LA BIBLIOTECA DEGLI ALBERI

Paolo Palmulli

Architetto / Architect

AG&P greenscape - Milano, Italia



ITALIA

11.25 - 11.35 LANDSCAPE CONTRACTOR

Giulio Arnoldi

Amministratore Unico

HW STYLE - Milano, Italia



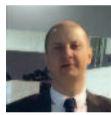
ITALIA

11.35 - 11.50 DIVERSE NATURE

Michela De Poli e Adriano Marangon

Architetti / Architects

MADE Associati - Treviso, Italia



STATI UNITI

11.50 - 12.00 ACQUA E PAESAGGIO

Lorenzo Arcangeli

Direttore Vendite / Sales Manager

HUNTER - California, USA



DANIMARCA

12.00 - 12.20 CITY NATURE

Rasmus Astrup

Partner & Project Director

SLA ARCHITECTS - Copenhagen, Danimarca



ITALIA

12.20 - 12.30 IPM GEO DRENA. SISTEMA ECOFRIENDLY
DRENANTE PER PAVIMENTAZIONI OUTDOOR

Andrea Penati

Direttore Tecnico

IPM Italia - Monza, Italia



ITALIA

12.30 - 12.45 TERNA: INFRASTRUTTURE ELETTRICHE E NUOVE
METODOLOGIE CROMATICHE PER IL PAESAGGIO

Paolo Michieletto

Architetto / Architect

**Studio Associato di Architettura Michieletto e Morelli
Venezia, Italia**



Roberto Spezie

Ingegnere / Engineer - Area operativa trasmissione Torino

TERNA S.p.A. - Torino, Italia



ITALIA

12.45 - 13.05 OLANDA _VOORLINDEN MUSEUM & PIET
OUDOLF'S GARDENS

Andrea Milani

Architetto / Architect

Studio Milani - Siena, Italia



Enzo Giganti

Titolare / Owner

Arredo di pietra - Siena, Italia

13.05 - 13.45 PAUSA PRANZO



ITALIA

13.45 - 14.00 MASTERPLAN INFRASTRUTTURA VERDE

Paolo Ghezzi

Ingegnere / Ingeneer - Vicesindaco

Comune di Pisa, Italia



Fabio Daole

Architetto / Architect - Dirigente

Comune di Pisa, Italia



ITALIA

14.00 - 14.10 GREEN MANAGEMENT

Paolo Ercolini

Responsabile tecnico

Euroambiente - Pistoia, Italia



ITALIA

14.10 - 14.25 TAIPEI SKY TOWER

Claudio Raviolo

Architetto / Architect

Antonio Citterio Patricia Viel - Milano, Italia



14.25 - 14.40 MICRO-MACRO: IL PROGETTO NELLE DIVERSE
SCALE DEL PAESAGGIO

Margherita Brianza e Luca Manzocchi

Architetti Paesaggisti / Landscape Architects

P'ARCONNOUVEAU - Milano, Italia



ITALIA

14.40 - 14.50 INDOOR - OUTDOOR: SPAZI PERMEABILI

Massimiliano Ferrari

Proprietario / Owner

iDECKING - Viterbo, Italia

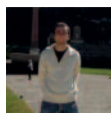
10.50 - 11.00 PAUSA CAFFÈ / THE

14.50 - 15.00 PAUSA CAFFÈ / THE

SPAGNA

15.00 - 15.10 DRENAGE DESIGN: LINEE DI DRENAGGIO NEL PAESAGGIO URBANO

Antonio Mazzone
Responsabile commerciale / Sales Manager
ULMA Architectural Solution - Onati, Spagna



ITALIA

17.00 - 17.15 LE INFRASTRUTTURE SPORTIVE COME MOTORE DI RIGENERAZIONE URBANA

Emilio Faroldi
Architetto e Docente / Architect and Professor
Prorettore Delegato / Vice Rector
Politecnico di Milano - Italia



CITY & BRAND LANDSCAPE

ITALIA

15.10 - 15.25 PRYSMIAN HEADQUARTER

Maurizio Varratta
Architetto / Architect
Maurizio Varratta Architetto - Genova, Italia



ITALIA

15.25 - 15.35 CALCESTRUZZI PER LA REALIZZAZIONE DI SUPERFICI ORIZZONTALI INDUSTRIALI E ARCHITETTONICHE

Sergio Vivaldi
Responsabile Servizio Tecnologico
COLABETON - Perugia, Italia



ITALIA

17.15 - 17.25 INCLUSIVITÀ E NARRAZIONE NEL PROGETTO DEL GIOCO

Piero Bocchetti
Project Manager
PROLUDIC - Alessandria, Italia



OLANDA

17.25 - 17.45 THE ACTIVE CITY

Elger Blitz
Senior Designer
Carve Landscape Architecture
Amsterdam, Olanda



CITY & TOURISM LANDSCAPE

ITALIA

15.35 - 15.55 SACCA SESSOLA ISLAND IN TOURISM LANDSCAPE

Luca Colombo
Architetto / Architect
Milano, Italia



Paolo Ceccon e Laura Zampieri

Architetti / Architects
CZstudio Associati - Mestre, Italia



ITALIA

15.55 - 16.05 DESIGN E SUOLO

Stefano Micheletto
Titolare / Owner
MICHELETTO PAVIMENTAZIONI - Padova, Italia



FRANCIA + ITALIA

16.05 - 16.25 IL PARCO MARITTIMO DEL LITORALE DI RAVENNA

Carlotta Mazzi
Architetto / Architect
Agence TER - Parigi, Francia



Antonio Stignani

Dottore Agronomo / Agronomist
PAISA' - Architettura del Paesaggio - Ravenna, Italia



Michele de Pascale

Sindaco / Mayor
Comune di Ravenna, Italia



ITALIA

17.00 - 17.20 RIQUALIFICAZIONE DELLE TERME DI SANTA LUCIA DI TOLENTINO

Enzo Eusebi
Architetto / Architect
ENZO EUSEBI + PARTNERS - Teramo, Italia



CITY PLAY & SPORT LANDSCAPE

SPORT LANDSCAPES FOR LANDSCAPE SPORTS

ITALIA

16.45 - 17.00 SPORT E PERIFERIE

Nicola Borrelli
Direttore Generale Cinema / Movie General Director
Ministero per i Beni e le Attività Culturali e del Turismo



Maria Pia Silla
Presidente / President
Fondazione Libero Bizzarri



Francesca Romana Vagnoni
Coordinatrice Attività / Activities Coordinator
Fondazione Libero Bizzarri



Enzo Eusebi
Direttore Artistico / Art Director
Fondazione Libero Bizzarri



Giovanni Malagò
Presidente / President
CONI



Roberto Fabbricini
Commissario Straordinario
LEGA FEDERAZIONE CALCIO



Andrea Abodi
Presidente / President
Istituto per il Credito Sportivo



18.15 - 18.45

CITY BRAND&TOURISM LANDSCAPE AWARD
CONCLUSIONE & CERIMONIA DI PREMIAZIONE

Al termine del Simposio Internazionale, la Giuria consegnerà il riconoscimento per i progetti selezionati come vincitori dei ogni sezione relativa alle differenti categorie: **CITY LANDSCAPE** (Riqualificazione paesaggistica degli spazi urbani, Riqualificazione paesaggistica dei territori di frangia, Parchi, giardini, spazi verdi e di connessione nella città densa) **BRAND&LANDSCAPE** (il progetto del paesaggio per i luoghi di produzione e per l'industria); **CITY PLAY&SPORT LANDSCAPE** (aree gioco, spazi ludici e aree sportive nel paesaggio); **TOURISM LANDSCAPE** (il progetto del paesaggio per il turismo)

18.45 - 19.10 **Bollicine in Terrazza**

19.10 **LANDSCAPE MOVIE**



BEFORE THE FLOOD - PUNTO DI NON RITORNO

REGIA FISHER STEVENS
SCENEGGIATURA MARK MONROE
PRODUTTORI
LEONARDO DICAPRIO
FISHER STEVENS, TREVOR DAVIDOSKI,
JENNIFER DAVISSON, BRETT RATNER,
JAMES PACKER
PRODUTTORE ESECUTIVO
MARTIN SCORSESE

DOCUMENTARIO IN LINGUA ITALIANA STATI UNITI D'AMERICA 2017 - DURATA 96 MIN

CITY & TOURS

23 GIUGNO 2018 - ORE 11.00
VISITA ALLA BIBLIOTECA DEGLI ALBERI

Con la partecipazione di:



Dieci ettari di verde nel cuore di Milano. È la "Biblioteca degli Alberi", il grande intervento a firma del team multidisciplinare guidato dalla designer olandese Petra Blaisse dello studio Inside Outside, accompagnata da Studio Giorgetta, Mirko Zardini, Michael Malzan Architecture, Piet Oudolf, Irma Boom, Rob Kuster, Carve e AG&P greenscape. Un polmone verde che, sin dal principio, ha costituito una grande sfida per i progettisti che hanno dovuto soddisfare tre importanti requisiti: flessibilità, connettività e strategia di fattibilità, per restituire alla cittadinanza e non solo uno spazio multifunzionale in cui la propensione conoscitiva e didattica del mondo vegetale si svela attraverso un linguaggio contemporaneo che non dimentica, tuttavia, le atmosfere romantiche dei parchi urbani tradizionali. Un nuovo concetto di orto botanico in uno spazio pubblico di importanza strategica per il futuro della metropoli lombarda, protagonista in questi anni di una vasta operazione di trasformazione del suo scenario urbano.



CITY_BRAND&TOURISM LANDSCAPE PARTNER

Con la collaborazione speciale di



Con la partecipazione speciale di

FONDAZIONE
Libero Bizzarri

PER LA RICERCA SULLA COMUNICAZIONE
E SULLE ARTI CINEMATOGRAFICHE



MAIN PARTNER



SPECIAL PARTNER CITY_BRAND&TOURISM LANDSCAPE EXHIBITION

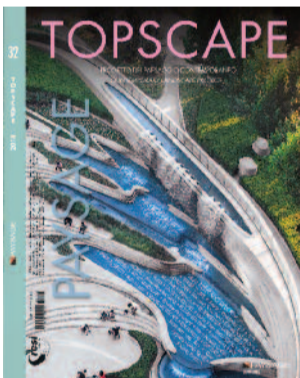
eternoivica



DESIGN FURNITURE



UN'INIZIATIVA DI: MAIN MEDIA PARTNERS



TOPSCAPE

Rivista trimestrale Internazionale dedicata al progetto del paesaggio contemporaneo
International quarterly magazine dedicated to contemporary landscape project

GIARDINO ITALIANO

Rivista annuale Internazionale dedicata al progetto del giardino
International annual magazine dedicated to the garden



ISCRIZIONI ON-LINE: WWW.PAYSAGE.IT

CREDITI FORMATIVI PROFESSIONALI

8 CFP - Agli Architetti Pianificatori Paesaggisti e Conservatori saranno riconosciuti 8 CFP per la partecipazione al Simposio. I crediti saranno riconosciuti direttamente da PAYSAGE (Accreditamento Delibera Ministero della Giustizia n° 15/2014 del 17/09/2014).

* **CFP** - In fase di riconoscimento crediti formativi per i partecipanti iscritti all'Ordine degli Ingegneri

1 CFP - L'evento partecipa al programma di formazione permanente dei Dottori Agronomi e dei Dottori Forestali per 1 CFP, come da regolamento CONAF 3/2013

CFP - Il Simposio è valido come riconoscimento di CFP - Crediti Formativi Professionali per gli iscritti al Collegio Nazionale degli Agrotecnici e degli Agrotecnici laureati

* **CFP** - In fase di riconoscimento crediti formativi per i partecipanti iscritti all'Ordine dei Geometri e Geometri Laureati

6 CFP - Per gli iscritti ai Collegi dei Periti Agrari e dei Periti Agrari Laureati, a norma del regolamento della Formazione Continua approvato il 16 ottobre 2013, saranno riconosciuti 6 CFP per la partecipazione all'evento.

Organizzazione e ideazione:



Via Leon Battista Alberti, 10 ang. C.so Sempione - Zona Fieramilanocity - 20149 Milano (MI)

Tel: +39 02.34.59.27.80 - +39 02.45.47.48.59 - Fax: +39 02.31.80.99.57

E-mail: comunicazione@paysage.it

www.paysage.it