



# ROVERETO (TN) GIARDINO BRIDI DE PROBIZER

Quando l'arte incontra la natura  
E il relax è scritto con il verde!



Il disegno che determina il grande parco della villa de Probizer affonda le radici in una storia affascinante, che l'ha visto nascere per volontà di un brillante roveretano, Giuseppe Antonio Bridi, figura tipica dell'intellettuale settecentesco che conciliava l'acume negli affari con vivaci interessi culturali, praticando il canto e frequentando gli ambienti della Massoneria in cui si dibattevano i grandi temi dell'illuminismo filosofico, letterario e artistico.

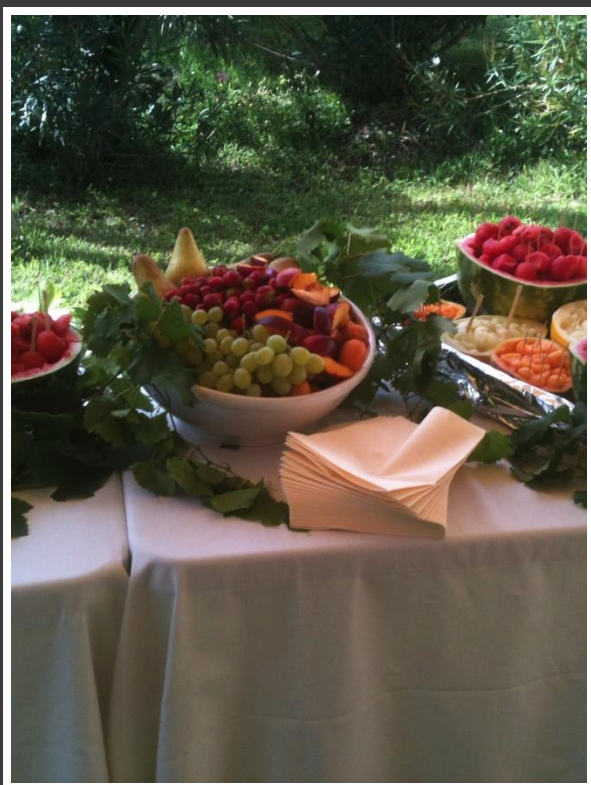
In questo clima culturale di profonda fede nella conoscenza e onorando il legame di amicizia che lo univa a Wolfgang Amadeus Mozart, Bridi concepì il giardino che circonda la villa come un percorso iniziatico, luogo dell'interpretazione filosofica e strumento del pensiero in cui la Musica e l'omaggio alla figura di Mozart rappresentano le principali chiavi di lettura.



# I PERCORSI

La chiesetta neogotica, il tempietto dell'armonia e il cenotafio dedicato a Mozart rappresentano i tre luoghi più emblematici del parco





Visita guidata (circa 1 ora) in italiano, inglese, tedesco, spagnolo e francese

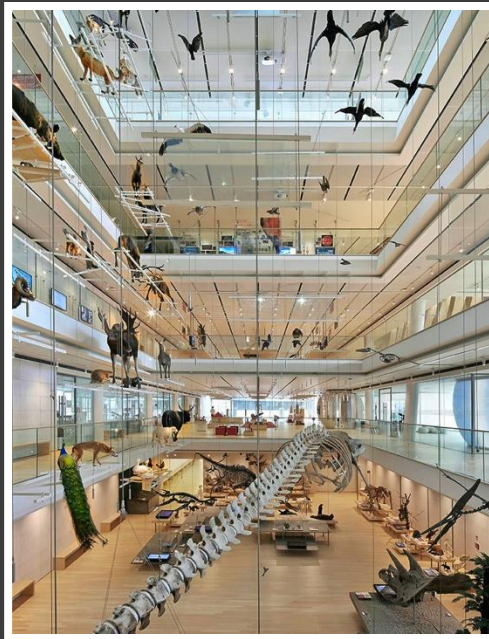
Visita guidata più aperitivo, cocktail o merenda

Visita guidata più pranzo/cena a buffet o servito

Possibilità di organizzare un evento (es. un concerto) appositamente per un gruppo



Siamo a 20 KM  
dal Muse, il  
museo di  
scienze di  
Renzo Piano



Ci troviamo a 1  
km dal MART,  
famoso museo  
di arte  
moderna e  
contemporanea  
di Rovereto

Il territorio che  
ci circonda è  
ricco da  
castelli, storia,  
natura e  
vigneti e  
cantine



Solo 19 km ci  
separano dal  
Lago di Garda!