

# Valore verde: cercar fondi per non andare a fondo!

## *Corso di fundraising a distanza*

### **IL CORSO, a chi è rivolto**

Destinatari del percorso di formazione sono direttori, curatori, responsabili dei servizi educativi, educatori, guide naturalistiche, addetti alla comunicazione e promozione, volontari in ambito educativo di Orti Botanici e Aree Protette d'Italia.

### **IL CORSO, le caratteristiche**

- ✓ svolgimento a distanza
- ✓ assistenza mirata, ovvero tutoraggio nell'elaborazione del proprio piano di fundrising
- ✓ forte orientamento alla operatività
- ✓ costo contenuto

### **IL CORSO, cosa prevede**

- ✓ moduli formativi teorici in video
- ✓ momenti di dialogo e tutoraggio via skype o analoghi strumenti gratuiti di videoconferenza
- ✓ verifiche e discussioni di elaborati dei partecipanti sulla base di tracce rese disponibili online dai docenti.

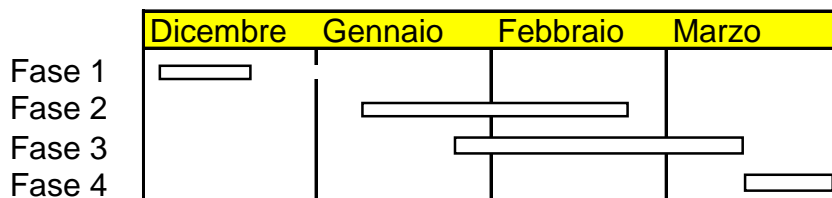
### **IL CORSO, i docenti**

I docenti sono Paolo Celli ed Elisabetta Casali di Centrale Etica

## Articolazione e contenuti

Fase 1	<p>Nella prima fase si metteranno a fuoco bisogni ed obiettivi di ogni organizzazione partecipante Verrà distribuita e compilata una scheda obiettivi i cui contenuti verranno poi recepiti dai docenti ed inseriti nella <u>traccia di lavoro</u>. Verrà poi fornito ed illustrato il <u>modello di raccolta fondi</u> di riferimento che darà le linee guida all'intero percorso. Impegno complessivo del partecipante: circa 4 ore.</p>
Fase 2	<p>Approfondimento dei vari punti del modello di raccolta fondi mediante la fruizione di <u>moduli tematici in video</u> appositamente realizzati per il progetto. A questi seguiranno <u>momenti di verifica e approfondimento a gruppi</u>, che permetteranno la contestualizzazione e lo sviluppo della traccia di lavoro iniziale. I momenti di approfondimento saranno effettuati via Internet (Skype) e coinvolgeranno un massimo di 8 organizzazioni per gruppo. Verranno presentati 2 video alla settimana (8 in totale), a cui seguirà settimanalmente il momento di approfondimento. Impegno complessivo del partecipante: circa 10 h.</p>
Fase 3	<p>Sviluppo della <u>traccia di lavoro</u> da parte di ogni organizzazione in modo da creare un proprio <u>documento programmatico per la raccolta fondi</u>. L'avanzamento del lavoro verrà verificato mediante contatto via e-mail dei docenti con ogni organizzazione e <u>momenti di verifica ed approfondimento a gruppi</u> via Internet (Skype). Impegno complessivo del partecipante: circa 20 h.</p>
Fase 4	<p>Revisione finale a gruppi dei documenti programmatici prodotti e chiusura percorso. Impegno complessivo del partecipante: circa 4 h.</p>

## Tempistica di realizzazione: da dicembre 2012 a marzo 2013.



Al termine del corso verrà rilasciato un attestato di partecipazione.

Quota di iscrizione: **340,00 € a persona**

**NB: Il corso verrà attivato al raggiungimento del numero minimo di 40 partecipanti.**

Per iscriversi inviare il modulo di iscrizione allegato compilato a .  
La propria quota di adesione è da versare SOLO DOPO il ricevimento della conferma di attivazione del corso.

Coordinamento:

Mara Sugni - [mara.sugni@libero.it](mailto:mara.sugni@libero.it)

Patrizia Berera - [patrizia.berera@fastwebnet.it](mailto:patrizia.berera@fastwebnet.it)

**Rete degli Orti Botanici della Lombardia**

[www.reteortibotanicilombardia.it](http://www.reteortibotanicilombardia.it)